



Zertifizierter LSB - Lehrgang ZA_LSB
202.0/2010

Art of Counseling

Institut Bewusstseinsstrategien
Unterweinberg 59 · 5230 Mattighofen - Schalchen
Österreich
Email: contact@art-of-counseling.eu
Website www.art-of-counseling.eu

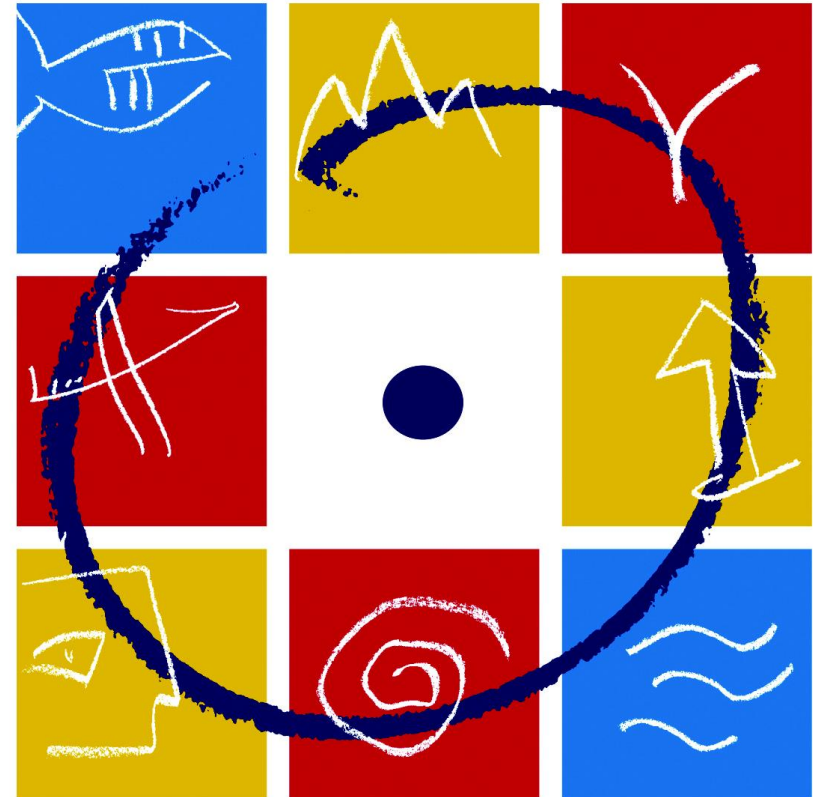
Kontakt Oberösterreich:

Manfred Weule Tel.mob. 0676 - 8783 2054
Tel. Festnetz +43-7742-3117

Kontakt Wien

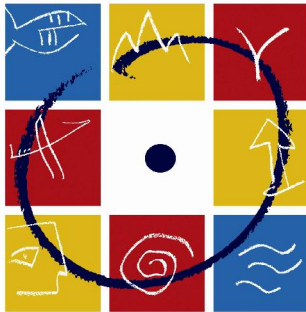
Sabrina Schober Tel.mob. 0699 - 1708 5671

Stand 4.5.2012



Art of Counseling

*Kreative Prozesse ins Unbekannte begleiten
- erkennen, was wirkt
Eine kunstvolle Ausbildung
in Lebens- und Sozialberatung*



Art of Counseling

Kreative Prozesse ins Unbekannte begleiten –

erkennen was wirkt

*Eine kunstvolle Ausbildung
in Lebens- und Sozialberatung*

1. Der rote Faden

Die Erfahrung, dass Kunst heilsam auf Menschen wirkt, ist uralt - schon lange vor dem griechischen Theater haben in allen indigenen Kulturen Heiler, Priester, Schamanen gesungen, musiziert, getanzt, mit Farben, Formen, Tieren und Pflanzen für Heilzwecke gearbeitet. Sie haben auch nicht nur „den Einzelnen“ gesehen, sondern immer auch das soziale System, „das Ganze“. Viele ihrer Erfahrungen und Erkenntnisse werden heute durch moderne wissenschaftliche Erkenntnisse aus den Bereichen der Gehirnforschung, der Physik, der Kybernetik, der Psychoimmunologie u.v.a. Fachrichtungen bekräftigt.

Darauf stützt sich die Lebens- und Sozialberatungsausbildung „Art of Counseling - Kunst der Beratung“. Im Zentrum steht der Gedanke, dass Beratungsprozesse kunstvolle kreative Prozesse sind, die alle Bewusstseinsmodalitäten des Menschen - wahrnehmen, denken, fühlen und intuitieren (C.G. Jung) - ansprechen und in den Veränderungsprozess mit einbeziehen. Der „ganze Mensch“ und wie er mit seiner „Überlebenseinheit“ - Gemeinschaft, Natur, soziales Umfeld - zum System verwoben ist, macht den roten Faden der Ausbildung aus.



Art of Ritual

*Eine zweiteilige Weiterbildung
in Ritualbegleitung
& kreativer Ritualentwicklung*

*Basisausbildung zum Ritualbegleiter/zur
Ritualbegleiterin:*

Einzelne und kleine Gruppen unterstützen, die Übergänge zwischen Stockung und Fließen herauszufinden, um die es geht. Grundmöglichkeiten der Gestaltung zur Verfügung stellen, gemeinsam diesen Übergang zu gehen und so einen Raum schaffen und halten.

4 Grundlagenseminare / 16 Tage = 160 AE und eine schriftl. Abschlussarbeit. Abschlusszertifikat.

Aufbaustufe:

„Die Kunst des Spielens mit den Geistern“

Hier geht es um die Kunst der kreativen Ritualentwicklung: dem Unbekannten lauschen, Sinnhaftigkeit entdecken und Räume des Spielens oder passenden symbolischen Handelns ausloten, bildhaftes Design.

Persönliche „Rezepte“ werden erweitert um: Wie spiele ich mich frei? Was sind meine Lieblingsmedien? Charakteristika von Medien der Imagination wie Bewegung, Tanz, Rhythmus und Landschaft u.a.

4 Module, Spezialisierung + Abschlussarbeit (praktisch & Theoriebildung). Zertifikat.

Mögliche Selbsterfahrung, Vertiefung & Spezialisierung für Basis- und Aufbaustufe in Ritualen anderer Kulturen: Dagara, Native Americans, Mexihka und in modernen Ritualen.

Kontakt: institut@tingan.info · Website www.tingan.info

7. Wer wir sind und was wir gerne tun:

Das Institut Bewusstseinsstrategien bietet seit mehr als 20 Jahren qualitativ hochwertige Beratungen, Supervision, Seminare & Ausbildungen in den folgenden Bereichen an: Persönlichkeitsentwicklung & Lebensberatung - Lebenskrisen / Lebensübergänge - Standortbestimmung/Neuorientierungen - Lebensaufgabe/ Berufs- & Laufbahnberatung - Gruppen- und Organisationsentwicklung - Partnerschaften Männer/Frauen.

Mit dem „Platz der Stille“ bietet das Institut in Mattighofen-Schalchen einen wunderschönen Naturplatz mit Tipi & Biotop. Unser Angebote finden in Wien, Mattighofen & an ausgesuchten Plätzen im In- und Ausland statt.



Dr. Helga Weule

Philosophin, Malerin, LSB, Lehrtrainerin und Lehrberaterin in Gruppendynamik und Organisationsberatung (ÖGGO), Divinerin

Lehrt mit Freude im Tanz des Denkens

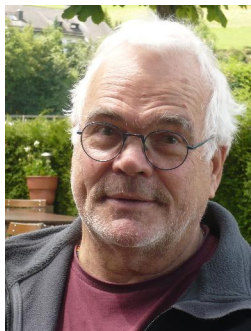


Sabrina Schober

LSB, systemisch-kunsttherapeutische Supervisorin, Facilitator Dialogarbeit/CouncilWork

Lehrt spielerisch Geistreiches, liebt poetisch-zauberhafte Interventionen.

Fachdozent/innen gemäß Ausschreibung



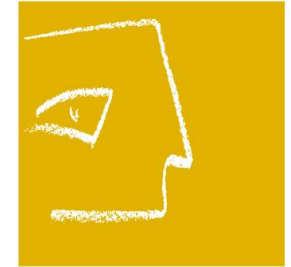
Organisator und Begleiter durch den Lehrgang:

Manfred Weule M.A. Dipl.-Ing.
Ethnologe, Organisationsberater, Coach,
Begleiter interkultureller Lernprojekte, Diviner.

Liebt Spiel, Präzision und die Berge

„So lieb ist der liebe Gott nun auch wieder nicht,
dass er dem, der keinen Inhalt hat, die Form schenkt“

Alfred Hrdlicka



2. Der Fokus von Art of Counseling richtet sich auf

1. **Den Künstler / die Künstlerin:** Die eigene Person ist wichtigstes „Werkzeug“ für Beratung. Das umfasst Arbeit am eigenen Leitbild und Lebenszyklen sowie an eigenen Denk-, Fühl-, Wahrnehmungs- und Intuitionsmustern und den Beziehungen zu Natur und Umwelt.
2. **Die Musen:** Gestaltung eines Raums für Kreativität: Neues braucht Raum für Experimentieren und Üben, Lösen und Festigen. Dieser Raum will in und um uns geschaffen sein. Freiräume, Pausen und Stille können wichtige Zutaten zu einem gelungenem Beratungsprozess sein.
3. **Die Techne / das Wissen um die Künste / Methodenvermittlung:** Wir bieten ein vielfältiges Methodenspektrum aus Gestalt, Natur, Ritual, Kunst, Kommunikation, Kreativität und systemischer Beratung an. Wir beziehen uns dabei auf verschiedene Modelle von Bewusstsein und Persönlichkeit, Gruppendynamik und kreativen Entwicklungsprozessen.
4. **Das Werk / Oeuvre** - Die individuelle Art und Weise, einen eigenen Beratungsstil zu entwickeln, drückt sich nicht nur im Erlernen der Künste, sondern auch im tätigen „in-Beziehung-Sein“ aus (Berater/in - Klient/in, Mensch - andere Menschen, Mensch - Natur, Mensch - Kultur). Dieser Weg ist ein lebendiger.



3. Curriculum

3.1 Gesetzliche Rahmenbedingungen:

Der zeitliche Ausbildungsumfang eines kompletten LSB-Diplomlehrgangs (ohne Anrechnung von Vorkenntnissen) beträgt gemäß den gesetzlichen Bestimmungen mind. 5 Semester, also 2 ½ Jahre.

Der inhaltlich festgelegte Rahmen sieht folgende Themen vor:

- Einführung in die LSB	20 Stunden
- Grundlagen der angrenzenden Fachbereiche	68 Stunden
- Methodik der Beratung	240 Stunden
- Krisenintervention	80 Stunden
- Recht	24 Stunden
- Gruppenselbsterfahrung	120 Stunden
- Betriebswirtschaft	16 Stunden
- Berufsethik	16 Stunden
GESAMT	584 Stunden

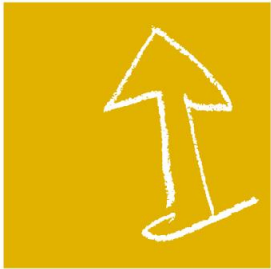
6. Qualitätssicherung und Ende der Ausbildung:



Wir haben viel Beratungs- und Lebenserfahrung mit Lebens- und Lerngemeinschaften und arbeiten gerne mit kleineren Gruppen zwischen 5 und 14 Teilnehmer/innen. So sichern wir den besonderen persönlichkeitsbildenden Qualitätsanspruch der Ausbildung. Das geschieht auch durch unser personenbezogenes Fördern der speziellen Beratungsqualität der einzelnen Teilnehmer/innen (modulare Auswahl), durch gemeinsame kreative Räume für soziales, erfahrungsorientiertes Lernen und durch gute kognitive und sprachliche Absicherung neuer Erkenntnisse - sowohl mündlich als auch schriftlich. Die vorgeschriebene Gruppenselbsterfahrung sowie Berufsethik sind in einzelne Module integriert.

Voraussetzung für den Erhalt eines Zertifikates sind die Erlangung der gesetzlichen vorgeschriebenen Mindeststandards/ Stundeneinheiten, die Dokumentation der Interventionen und Entwicklungen von 3 Live-Beratungen, schriftliche Selbsteinschätzung des eigenen Beratungsprofils, ergänzt und bekräftigt durch Feedback der Lehrenden und der Peergroups. Das Ende bildet ein Bekräftigungs- und Abschlussritual mit Zertifikatsüberreichung.

Eine selbständige Tätigkeit bedarf zusätzlich zum positiven Abschluss des Lehrganges (mit Diplom-Zeugnis) einer **Gewerbeberechtigung**. Die zur Erlangung des Befähigungsnachweises (=Gewerbeberechtigung) gesetzlichen Zugangsvoraussetzungen (Praktika etc.) finden Sie in der jeweils gültigen Fassung auf www.lebensberater.at/bgbl2003.pdf



5. Modulare Struktur und Kosten

Der **zertifizierte Lehrgang** umfasst die vorgeschriebenen 584 h aus den gegebenen Themenbereichen und entspricht den aktuellen Anforderungen des Bundesgesetzblattes für die Republik Österreich.

Wir setzen in unserem modularen Ausbildungssystem auf hohe Flexibilität, ein Einstieg in die Ausbildungsstruktur ist nach Erfüllung der Grundvoraussetzungen jederzeit möglich.

Die TeilnehmerInnen können nach Absolvierung eines Einführungsseminars und eines individuellen Aufnahmegesprächs, in dem die Zugangsvoraussetzungen sowie eventuell anrechenbare Vorerfahrungen und die weitere Vorgangsweise abgeklärt werden, jederzeit in die Ausbildungsstruktur einsteigen.

Diese ist modular und flexibel (rotierend) gestaltet, sodass die TeilnehmerInnen sowohl auf das individuelle Zeit - bzw. finanzielle Budget entlang den eigenen Lebensumständen Rücksicht nehmen können. Die Module des Lehrgangs finden Großteils an den Wochenenden von Freitag bis Sonntag statt.

Bei Bedarf können Teile der Ausbildung auch in einem Kompaktcurriculum angeboten werden.

Ausbildungskosten

Die Ausbildung umfasst 584 Stunden à 50 Min. Das sind ca. 487 Stunden à 60 Min. oder 61 Tage. Abzüglich der Ausbildungszeiten, die für die LSB-Ausbildung anerkannt werden können.

Der Richtsatz für 1 Tag ist 130 €. 61 Tage à 130 € ist 7 930,- €
Übernachtung + Frühstück in Unterweinberg zwischen 14 und 17 € / Nacht; Essen 20 € / Tag.

Die **Zahlung** der Ausbildungskosten kann flexibel und individuell gestaltet werden - es werden jeweils die laufend gebuchten Module in Rechnung gestellt. Im Einzelfall sind auch Förderungen möglich, wir informieren Sie gerne, das Förderansuchen liegt bei der/m TN.

Die Kosten für Einzelselbsterfahrung, Supervision, Aufenthaltskosten, Prüfungsgebühren und Literatur fallen zusätzlich an.

3.2 Module



Voraussetzung für den Einstieg in diese Ausbildung ist das vollendete 28. Lebensjahr, die Sehnsucht, die Kunst der Beratung zu lernen und der Wunsch, sie mit anderen zu teilen.

Module im Rahmen des Curriculums sind derzeit:

Einführung in die LSB (20 Stunden)

Evaluierung meiner Beratungsqualität (20 Stunden)

Dem inneren Leitbild auf die Spur kommen (40 Stunden)

Orion - Grundlagen systemischer Beratung (160 Stunden)

Grundlagen der angrenzenden Fachbereiche (60 Stunden)

Beratungsansätze: persönliche Zugänge - persönliche Werkzeuge:

1. Innere Bilder, Imagination, Fantasiereisen, Visualisierung (30 h)
2. Symbole und Symbolsysteme (30 h)
3. Rituale, Natur und „das Andere“ (30 h)
4. Märchen, Mythen und Verkörperungen (30 h)

Presencing - als Lebensberater ins Handeln kommen (20 Stunden)

Kriseninterventionen und Methoden der Kunsttherapie (30 Stunden)

Kriseninterventionen und Methoden der Verkörperung (30 Stunden)

Grenzen der LSB: Krisen erkennen (20 Stunden)

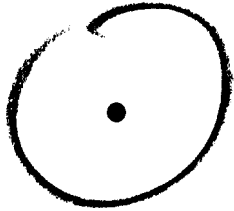
Bewusstseinsmodelle und Persönlichkeitsprofile (20 Stunden)

Prozesse erkennen: Lebenszyklen - Entwicklungszyklen (30 Stunden)

„Heldenreise“ - Übergangsrituale erleben und gestalten (60 Stunden)

Betriebswirtschaftliche Grundlagen und zielorientiertes Planen - Projektmanagement (30 Stunden)

Coaching / Supervision



4. Veranstaltungskalender

Stand 23.3.2012.

März

Fr 2. (18:00) - So 4.

Evaluierung meiner Beratungsqualität (Helga Weule & Sabrina Schober) 260 €

April

Sa 28. (10:00) - So 29.4.

Ich sehe, was ich weiß.

Bewusstseinsmodelle und Persönlichkeitstypologien in Beratung und Training
(Helga Weule mit Team) 260 €

Mai

Do 17. (10:00) - Sa 19. (um Himmelfahrt)

Trance und Symbolarbeit mit inneren Bildern

Träume, Imaginationen, Fantasiereisen bieten bei qualitätsvoller Nutzung in Lern- und Veränderungsprozessen wertvolle Impulse und Eigennavigationshinweise.
(Helga Weule mit Team) 390 €

Juli

Fr 6. (10:00) - So. 8.

Analoge Medien & Trance in Beratung und Training
Symbolarbeit mit äußeren Bildern (Tarot und andere Symbolsysteme)
(Helga Weule mit Team) 390 €

August

Fr 24.- Sa 25.

Presencing - als Lebensberater/in ins Handeln kommen
(Sabrina Schober & Helga Weule)

Sommertermin noch offen

Analoge Medien & Trance in Beratung und Training
Theaterarbeit mit Märchen, Mythen, Archetypen (Helga Weule mit Team) 390 €

So 19. (15:00) - Fr 24.

Die Heldenreise. Ein Abenteuerweg zur eigenen Sehnsucht, Krisenerfahrung und -begleitung

Seminar für Berater/innen und Manager (Helga Weule mit Team und Assistent/innen)

Ort: Grundlsee (Steiermark) · Veranstalter Creatify Wien

Bei Anmeldung bis 30.4.2012: € 710,- Bei Anmeldung ab 1.5.2012: € 790,-

Auf Wunsch ein zusätzlicher Tag Heldenreise-Prozessreflexion am Sa 25.8.2012:
€ 130,-

Oktober

Fr 5. (10:00) - So 7.

Analoge Medien & Trance in Beratung und Training
Kreative Rituale in/mit der Natur (Helga Weule mit Team) 390 €

November

Mi 21. (18:00) - So 25.

Dem inneren Leitbild auf die Spur kommen. (Helga Weule mit Team) 450 €

Alle Seminarpreise zuzügl. Übernachtung und Verpflegung

Veranstaltungsort, falls nicht anders angegeben:

Platz der Stille und Haus Unterweinberg 59, 5230 Mattighofen-Schalchen
im oberösterreichischen Innviertel, 50 km nördlich Salzburgs